

# SP 26 Camporcioni - Realizzazione di rotatoria per la sistemazione dell'incrocio tra la SP 26 Camporcioni e la strada comunale denominata via del Gallo in Comune di Montecatini T.me

## PROGETTO DEFINITIVO-ESECUTIVO

PROG.		
SCALA	1:200	
nome file:	10.Sicurezza.dwg	
PROGETTISTI:	STAFF PROGETTAZIONE:	
geom. Beatrice TOPAZZI	Geom. Spartaco BUTTELLI	
geom. Maurizio SPINELLI	Geol. Andrea BARTOLINI	
geom. Giacomo BALLERI		
COORDINATORE DELLA SICUREZZA IN FASE DI PROGETTAZIONE:	Ing. Paolo MAZZONI	
IL RESPONSABILE DEL PROCEDIMENTO:	Ing. Paolo MAZZONI	
Revisione	Data	Oggetto
	Ottobre 2005	Emissione

### FASE 1

**Legenda**

**schema "A"**

- 10 m
- 20 m
- 30 m
- 40 m
- 50 m

**schema "B"**

- 10 m
- 10 m
- 60 m
- 150 m

**Prescrizioni generali**

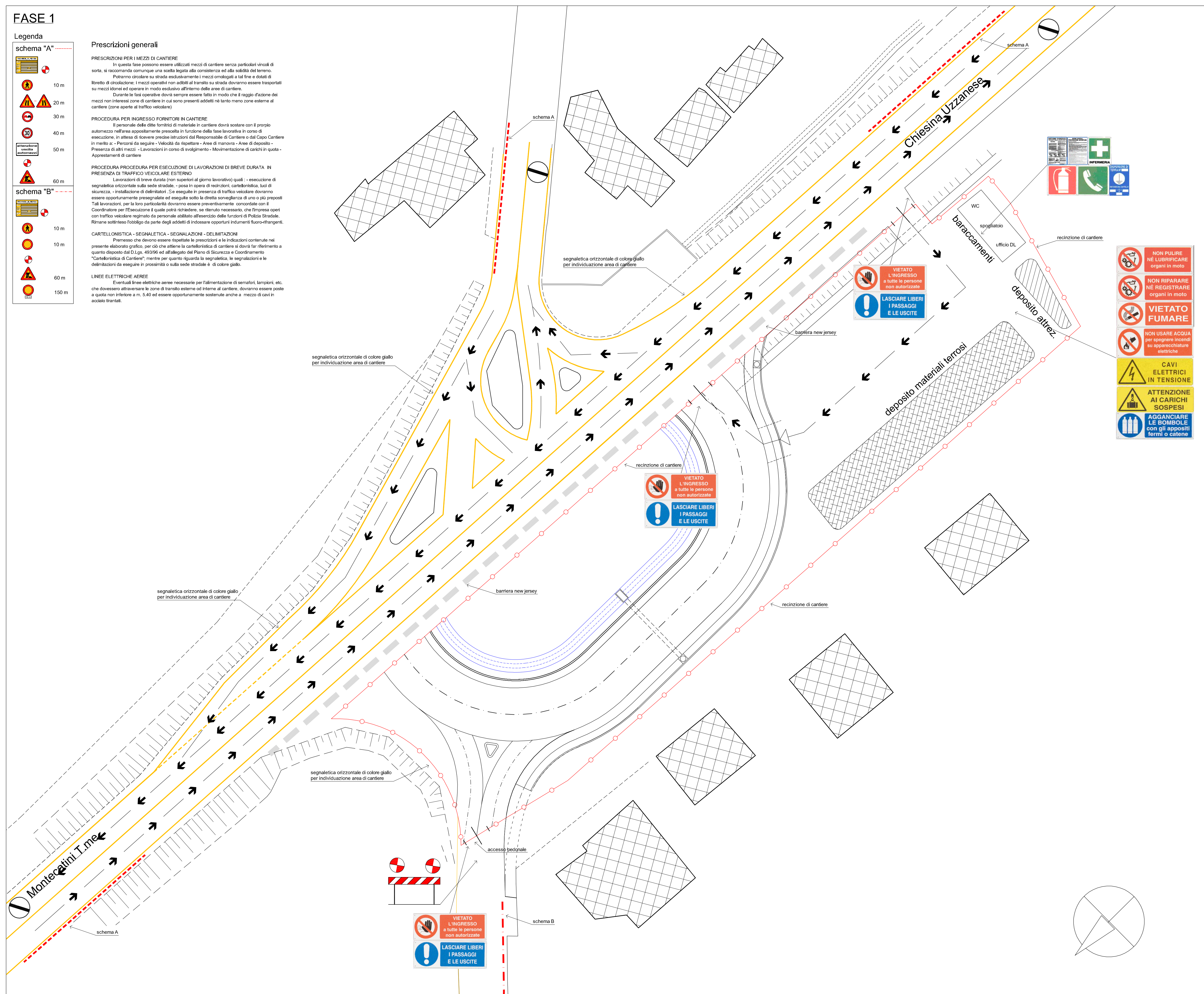
**PRESCRIZIONI PER I MEZZI DI CANTIERE**  
 In questa fase possono essere utilizzati mezzi di cantiere senza particolari vincoli di sorta, si raccomanda comunque una scelta legata alla consistenza ed alla solidità del terreno. Potranno circolare su strada esclusivamente i mezzi omologati a tal fine e dotati di libretto di circolazione; i mezzi operativi non adatti al transito su strada dovranno essere trasportati su mezzi idonei ed operare in modo esclusivo all'interno della area di cantiere.  
 Durante le fasi operative dovrà sempre essere fatto in modo che il raggio d'azione dei mezzi non interessi zone di cantiere in cui sono presenti addetti né tanto meno zone esterne al cantiere (zone aperte al traffico veicolare)

**PROCEDURA PER INGRESSO FORNITORI IN CANTIERE**  
 Il personale delle ditte fornitrici di materiale in cantiere dovrà sostare con il proprio automezzo nell'area appositamente prescelta in funzione della fase lavorativa in corso di esecuzione, in attesa di ricevere precise istruzioni dal Responsabile di Cantiere o dal Capo Cantiere in merito a: - Percorsi da seguire - Velocità da rispettare - Area di deposito - Presenza di altri mezzi - Lavorazioni in corso di svolgimento - Movimentazione di carichi in quota - Apprestamenti di cantiere

**PROCEDURA PER ESECUZIONE DI LAVORAZIONI DI BREVE DURATA IN PRESENZA DI TRAFFICO VEICOLARE ESTERNO**  
 Lavorazioni di breve durata (non superiori al giorno lavorativo) quali: - esecuzione di segnaletica orizzontale sulle sede stradale, - posa in opera di recinzioni, cartellonistica, luci di sicurezza, - installazione di delimitatori. Se eseguite in presenza di traffico veicolare dovranno essere opportunamente presignalate ed eseguite sotto la diretta sorveglianza di uno o più preposti. Tali lavorazioni, per la loro particolarità dovranno essere preventivamente concordate con il Coordinatore per l'Esecuzione il quale potrà richiederne, se ritenuto necessario, che l'impresa operi con traffico veicolare regimato da personale abilitato all'esercizio delle funzioni di Polizia Stradale. Rimane sollecitato l'obbligo da parte degli addetti di indossare opportuni indumenti fuoro-frangenti.

**CARTELLONISTICA - SEGNALETICA - SEGNALEZIONI - DELIMITAZIONI**  
 Premesso che devono essere rispettate le prescrizioni e le indicazioni contenute nel presente elaborato grafico, per ciò che attiene la cartellonistica di cantiere si dovrà far riferimento a quanto disposto dal D.Lgs. 493/96 ed all'allegato del Piano di Sicurezza e Coordinamento "Cartellonistica di Cantiere", mentre per quanto riguarda la segnaletica, le segnalazioni e le delimitazioni da eseguire in prossimità o sulla sede stradale e di colore giallo.

**LINEE ELETTRICHE AEREE**  
 Eventuali linee elettriche aeree necessarie per l'alimentazione di semafori, lampioni, etc. che dovessero attraversare le zone di transito esterne ed interne al cantiere, dovranno essere poste a quota non inferiore a m. 5,40 ed essere opportunamente sostenute anche a mezzo di cavi in acciaio tritanti.



### LEGENDA SEGNALETICA

**CARTELLI**

- DARE LA PRECEDENZA (fig. 36 art. 106)
- TABELLA LAVORI (fig. 382 art. 30)
- LAVORI (fig. 383 art. 31)
- STRETTOIA ASIMMETRICA A SINISTRA (fig. 385 art. 31)
- STRETTOIA ASIMMETRICA A DESTRA (fig. 386 art. 31)
- STRETTOIA SIMMETRICA (fig. 384 art. 31)
- SEMAFORO (fig. 36 art. 106)
- DIRITTO DI PRECEDENZA NEI SENSI UNICI ALTERNATI (fig. 45 art. 114)
- DIVIETO DI SORPASSO (fig. 48 art. 116)
- LIMITE MASSIMO DI VELOCITA' (fig. 50 art. 116)
- TRANSITO VIETATO AI PEDONI (fig. 54 art. 117)
- VIA LIBERA (fig. 70 art. 119)
- PASSAGGIO OBBLIGATORIO A SINISTRA (fig. 82a art. 122)
- PASSAGGIO OBBLIGATORIO A DESTRA (fig. 82b art. 122)
- DIREZIONE OBBLIGATORIA DIRITTO (fig. 80a art. 122)
- DELINEATORE SPECIALE DI OSTACOLO (fig. 472 art. 177)
- SEGNALI DI DIREZIONE (fig. 407 art. 43)
- ATTENZIONE USCITA AUTOMEZZI
- DARE PRECEDENZA NEI SENSI UNICI ALTERNATI (fig. 41 art. 110)
- FERMARSÌ E DARE PRECEDENZA (fig. 37 art. 107)

**BARRIERE E DELINEATORI**

- BARRIERA NORMALE (fig. 392 art. 32)
- CONO (fig. 396 art. 34)

**Safety Signs Legend:**

- VIETATO L'INGRESSO a tutte le persone non autorizzate
- LASCIARE LIBERI I PASSAGGI E LE USCITE
- NON PULIRE NÉ LUBRIFICARE organi in moto
- NON RIPARARE NÉ REGISTRARE organi in moto
- VIETATO FUMARE
- NON USARE ACQUA per spegnere incendi su apparecchiature elettriche
- CAVI ELETTRICI IN TENSIONE
- ATTENZIONE AI CARICHI SOSPESI
- AGGANCIARE LE BOMBOLE con gli appositi fermi o catene

# SP 26 Camporconi - Realizzazione di rotatoria per la sistemazione dell'incrocio tra la SP 26 Camporconi e la strada comunale denominata via del Gallo in Comune di Montecatini T.me

## PROGETTO DEFINITIVO-ESECUTIVO

PROG.		
SCALA	nome file: 11.Sicurezza_b.dwg	
1:250		
PROGETTISTI:	STAFF PROGETTAZIONE:	
geom. Beatrice TOPAZZI	Geom. Spartaco BUTTELLI	
geom. Maurizio SPINELLI	Geol. Andrea BARTOLINI	
geom. Giacomo BALLERI		
COORDINATORE DELLA SICUREZZA IN FASE DI PROGETTAZIONE:		
Ing. Paolo MAZZONI	IL RESPONSABILE DEL PROCEDIMENTO:	
	Ing. Paolo MAZZONI	
0	Ottobre 2005	Emissione
Revisione	Data	Oggetto

### FASE 1

#### Legenda

	schema "A"	
	10 m	
	20 m	
	30 m	
	40 m	
	50 m	
	60 m	
	10 m	
	10 m	
	60 m	
	150 m	

#### Prescrizioni generali

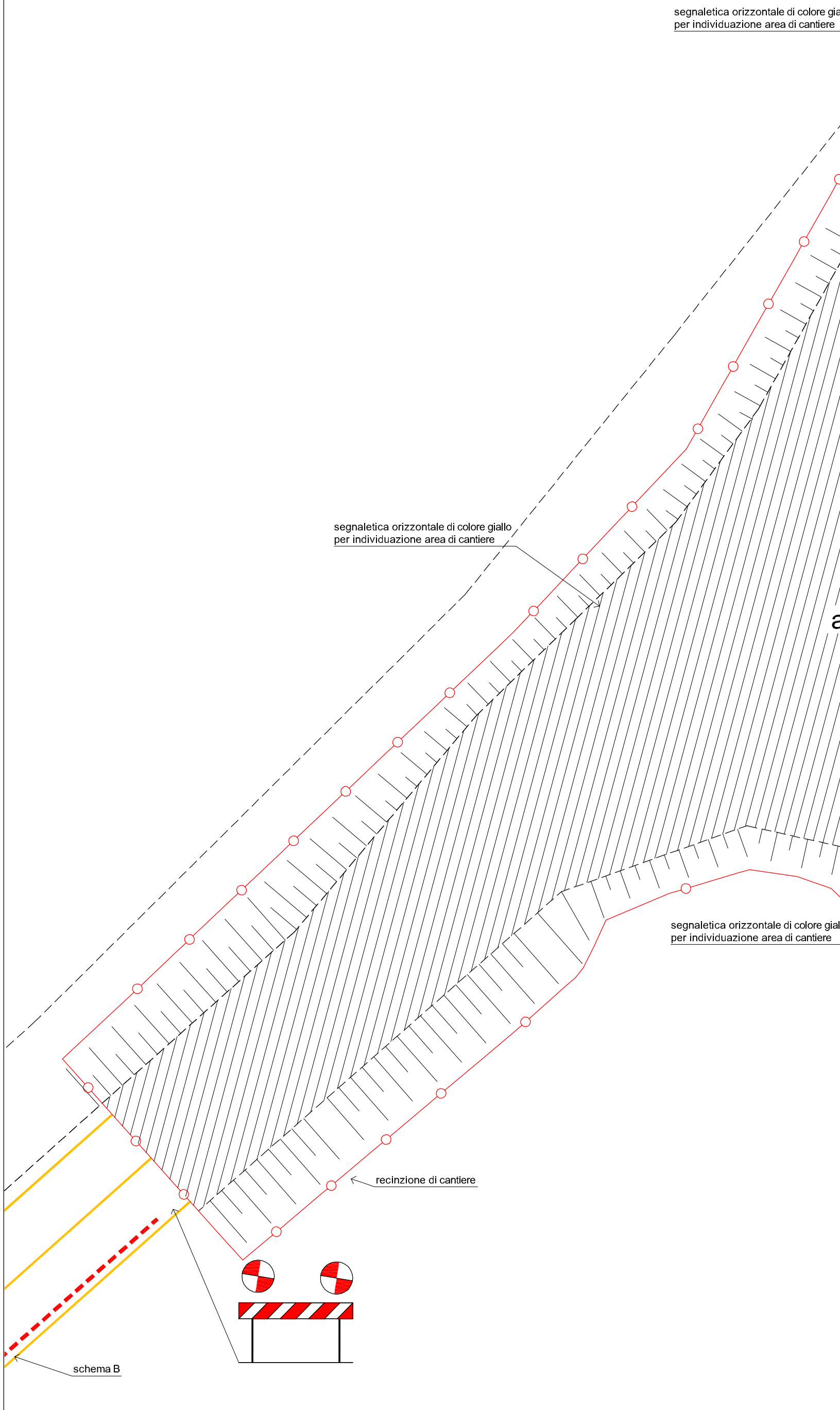
**PRESCRIZIONI PER I MEZZI DI CANTIERE**  
 In questa fase possono essere utilizzati mezzi di cantiere senza particolari vincoli di sorta, si raccomanda comunque una scelta legata alla consistenza ed alla solidità del terreno. Potranno circolare su strada esclusivamente i mezzi omologati a tal fine e dotati di libretto di circolazione; i mezzi operativi non adatti al transito su strada dovranno essere trasportati su mezzi idonei ed operare in modo esclusivo all'interno delle aree di cantiere. Durante le fasi operative dovrà sempre essere fatto in modo che il raggio d'azione dei mezzi non interessi zone di cantiere in cui sono presenti addetti né tanto meno zone esterne al cantiere (zone aperte al traffico veicolare).

**PROCEDURA PER INGRESSO FORNITORI IN CANTIERE**  
 Il personale delle ditte fornitrici di materiale in cantiere dovrà sostare con il proprio automezzo nell'area appositamente prescelta in funzione della fase lavorativa in corso di esecuzione, in attesa di ricevere precise istruzioni dal Responsabile di Cantiere o dal Capo Cantiere in merito a: Percorsi da seguire - Velocità da rispettare - Aree di manovra - Aree di deposito - Presenza di altri mezzi - Lavorazioni in corso di svolgimento - Movimentazione di carichi in quota - Apprestamenti di cantiere.

**PROCEDURA PER ESECUZIONE DI LAVORAZIONI DI BREVE DURATA IN PRESENZA DI TRAFFICO VEICOLARE ESTERNO**  
 Lavorazioni di breve durata (non superiori al giorno lavorativo) quali: - esecuzione di segnalatica orizzontale sulla sede stradale - posa in opera di recinzioni, cartellonistica, luci di sicurezza - installazione di delimitatori. Se eseguite in presenza di traffico veicolare dovranno essere opportunamente presignalate ed eseguite sotto la diretta sorveglianza di uno o più preposti. Tali lavorazioni, per la loro particolarità dovranno essere preventivamente concordate con il Coordinatore per l'Esecuzione il quale potrà richiedere, se ritenuto necessario, che l'impresa operi con traffico veicolare regolato da personale abilitato all'esercizio delle funzioni di Polizia Stradale. Rimane sottinteso l'obbligo da parte degli addetti di indossare opportuni indumenti fluorovibranti.

**CARTELLONISTICA - SEGNALETICA - SEGNALEZIONI - DELIMITAZIONI**  
 Premesso che devono essere rispettate le prescrizioni e le indicazioni contenute nel presente elaborato grafico, per ciò che attiene la cartellonistica di cantiere si dovrà far riferimento a quanto disposto dal D.Lgs. 493/96 ed all'allegato del Piano di Sicurezza e Coordinamento "Cartellonistica di Cantiere", mentre per quanto riguarda la segnalatica, le segnalazioni e le delimitazioni da eseguire in prossimità o sulla sede stradale e di colore giallo.

**LINEE ELETTRICHE AEREE**  
 Eventuali linee elettriche aeree necessarie per l'alimentazione di semafori, lampioni, etc. che dovessero attraversare le zone di transito esterne ed interne al cantiere, dovranno essere poste a quota non inferiore a m. 5,40 ed essere opportunamente sostenute anche a mezzo di cavi in acciaio trafilati.



area di manovra

area di scavo

**VIETATO L'INGRESSO** a tutte le persone non autorizzate

**LASCIARE LIBERI I PASSAGGI E LE USCITE**

**VEICOLI A PASSO D'UOMO**

**NON PULIRE NÉ LUBRIFICARE organi in moto**

**NON RIPARARE NÉ REGISTRARE organi in moto**

**VIETATO FUMARE**

**NON USARE ACQUA** per spegnere incendi su apparecchiature elettriche

**CAVI ELETTRICI IN TENSIONE**

**ATTENZIONE AI CARICHI SOSPESI**

**AGGANCIARE LE BOMBOLE** con gli appositi fermi o catene

### LEGENDA SEGNALETICA

<b>CARTELLI</b>	
	DARE LA PRECEDENZA (fig. 36 art. 106)
	TABELLA LAVORI (fig. 382 art. 30)
	LAVORI (fig. 383 art. 31)
	STRETTOIA ASIMMETRICA A SINISTRA (fig. 385 art. 31)
	STRETTOIA ASIMMETRICA A DESTRA (fig. 386 art. 31)
	STRETTOIA SIMMETRICA (fig. 384 art. 31)
	SEMAFORO (fig. 36 art. 106)
	DIRITTO DI PRECEDENZA NEI SENSI UNICI ALTERNATI (fig. 45 art. 114)
	DIVIETO DI SORPASSO (fig. 48 art. 116)
	LIMITE MASSIMO DI VELOCITA' (fig. 50 art. 116)
	TRANSITO VIETATO AI PEDONI (fig. 54 art. 117)
	VIA LIBERA (fig. 70 art. 119)
	PASSAGGIO OBBLIGATORIO A SINISTRA (fig. 82a art. 122)
	PASSAGGIO OBBLIGATORIO A DESTRA (fig. 82b art. 122)
	DIREZIONE OBBLIGATORIA DIRITTO (fig. 80a art. 122)
	DELINEATORE SPECIALE DI OSTACOLO (fig. 472 art. 177)
	SEGNALI DI DIREZIONE (fig. 407 art. 43)
	ATTENZIONE USCITA AUTOMEZZI
	DARE PRECEDENZA NEI SENSI UNICI ALTERNATI (fig. 41 art. 110)
	FERMARSÌ E DARE PRECEDENZA (fig. 37 art. 107)
<b>BARRIERE E DELINEATORI</b>	
	BARRIERA NORMALE (fig. 392 art. 32)
	CONO (fig. 396 art. 34)

# SP 26 Camporconi - Realizzazione di rotatoria per la sistemazione dell'incrocio tra la SP 26 Camporconi e la strada comunale denominata via del Gallo in Comune di Montecatini T.me

## PROGETTO DEFINITIVO-ESECUTIVO

PROG.	-
<b>Tav. 12</b>	<b>Layout di cantiere - fase 3</b>
SCALA	1:250
nome file:	12.Sicurezza_c.dwg

PROGETTISTI:	STAFF PROGETTAZIONE:
geom. Beatrice TOPAZZI	Geom. Spartaco BUTTELLI
geom. Maurizio SPINELLI	Geol. Andrea BARTOLINI
geom. Giacomo BALLERI	
COORDINATORE DELLA SICUREZZA IN FASE DI PROGETTAZIONE:	
Ing. Paolo MAZZONI	
IL RESPONSABILE DEL PROCEDIMENTO:	
Ing. Paolo MAZZONI	

	Ottobre 2005	Emissione
Revisione	Data	Oggetto

### FASE 1

**Legenda**

**schema "A"**

- 10 m
- 20 m
- 30 m
- 40 m
- 50 m

**schema "B"**

- 10 m
- 10 m
- 60 m
- 150 m

#### Prescrizioni generali

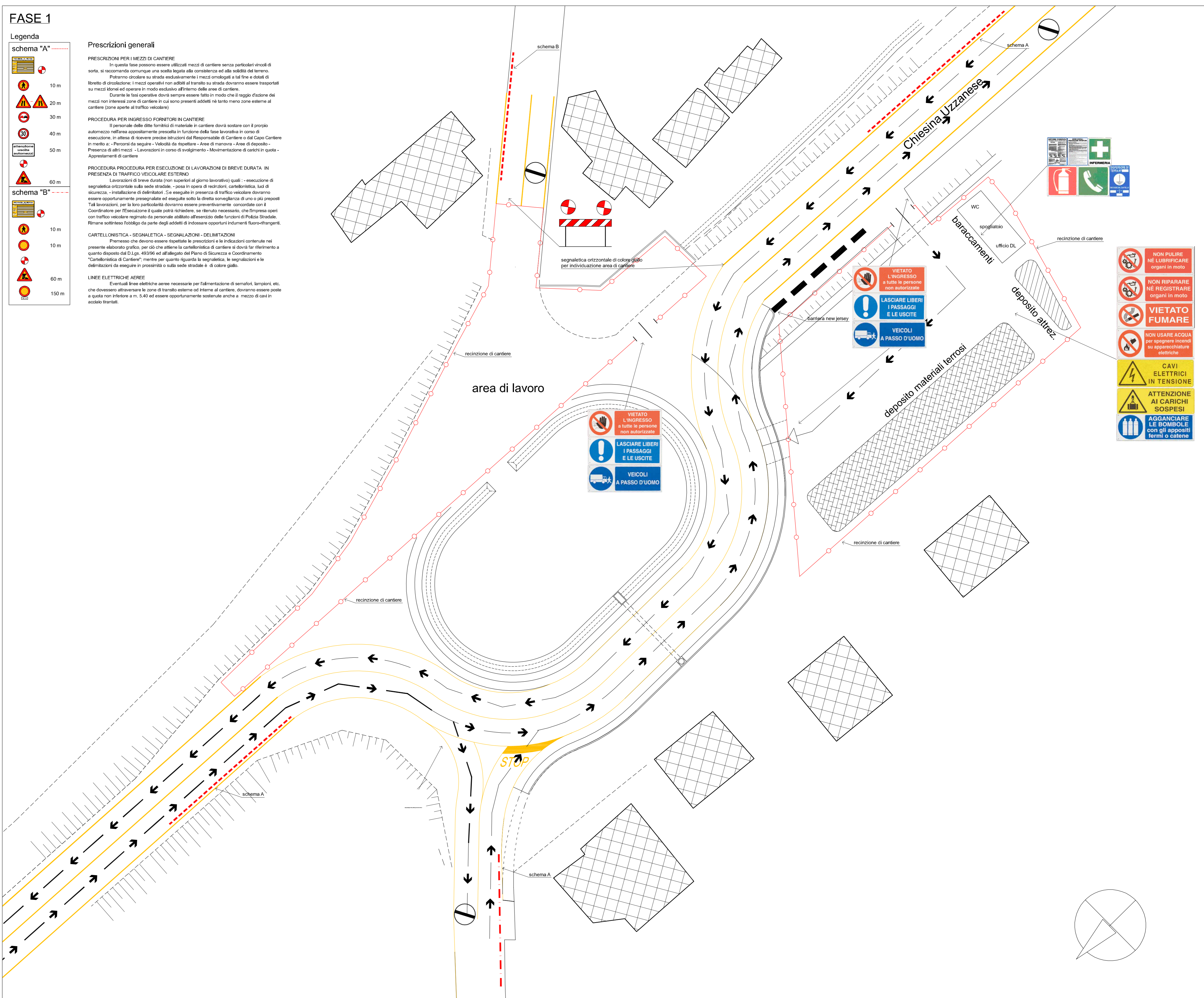
**PRESCRIZIONI PER I MEZZI DI CANTIERE**  
 In questa fase possono essere utilizzati mezzi di cantiere senza particolari vincoli di sorta, si raccomanda comunque una scelta legata alla consistenza ed alla solidità del terreno. Potranno circolare su strada esclusivamente i mezzi omologati a tal fine e dotati di libretto di circolazione; i mezzi operativi non adatti al transito su strada dovranno essere trasportati su mezzi idonei ed operare in modo esclusivo all'interno delle aree di cantiere.  
 Durante le fasi operative dovrà sempre essere fatto in modo che il raggio d'azione dei mezzi non interessi zone di cantiere in cui sono presenti addetti né tanto meno zone esterne al cantiere (zone aperte al traffico veicolare).

**PROCEDURA PER INGRESSO FORNITORI IN CANTIERE**  
 Il personale delle ditte fornitrici di materiale in cantiere dovrà sostare con il proprio automezzo nell'area appositamente predisposta in funzione della fase lavorativa in corso di esecuzione, in attesa di ricevere precise istruzioni dal Responsabile di Cantiere o dal Capo Cantiere in merito a: - Percorsi da seguire - Velocità da rispettare - Aree di manovra - Aree di deposito - Presenza di altri mezzi - Lavorazioni in corso di svolgimento - Movimentazione di carichi in quota - Apprestamenti di cantiere

**PROCEDURA PER ESECUZIONE DI LAVORAZIONI DI BREVE DURATA IN PRESENZA DI TRAFFICO VEICOLARE ESTERNO**  
 Lavorazioni di breve durata (non superiori al giorno lavorativo) quali: - esecuzione di segnalazione orizzontale sulla sede stradale, - posa in opera di recinzioni, cartellonistica, luci di sicurezza, - installazione di delimitatori. Se eseguite in presenza di traffico veicolare dovranno essere opportunamente presegnalate ed eseguite sotto la diretta sorveglianza di uno o più preposti. Tali lavorazioni, per la loro particolarità dovranno essere preventivamente concordate con il Coordinatore per l'Esecuzione il quale potrà richiederle, se ritenuto necessario, che l'impresa operi con traffico veicolare regimato da personale abilitato all'esercizio delle funzioni di Polizia Stradale. Rimane sottinteso l'obbligo da parte degli addetti di indossare opportuni indumenti fluorescenti.

**CARTELLONISTICA - SEGNALETICA - SEGNALEZIONI - DELIMITAZIONI**  
 Premesso che devono essere rispettate le prescrizioni e le indicazioni contenute nei presente elaborato grafico, per ciò che attiene la cartellonistica di cantiere si dovrà far riferimento a quanto disposto dal D.Lgs. 493/96 ed all'allegato del Piano di Sicurezza e Coordinamento "Cartellonistica di Cantiere" mentre per quanto riguarda la segnalazione, le segnalazioni e le delimitazioni da eseguire in prossimità o sulle sede stradale e di colore giallo.

**LINEE ELETTRICHE AEREE**  
 Eventuali linee elettriche aeree necessarie per l'alimentazione di semafori, lampioni, etc. che dovessero attraversare le zone di transito esterne ed interne al cantiere, dovranno essere poste a quota non inferiore a m. 5,40 ed essere opportunamente sostenute anche a mezzo di cavi in acciaio inossidabile.



	NON PULIRE NÉ LUBRIFICARE organi in moto
	NON RIPARARE NÉ REGISTRARE organi in moto
	<b>VIETATO FUMARE</b>
	NON USARE ACQUA per spazzare incendi su apparecchiature elettriche
	<b>CAVI ELETTRICI IN TENSIONE</b>
	<b>ATTENZIONI AI CARICHI SOSPESI</b>
	<b>AGGANCIARE LE BOMBOLE con gli appositi fermi o catene</b>

### LEGENDA SEGNALETICA

	<b>DARE LA PRECEDENZA</b> (fig. 36 art. 106)
	<b>TABELLA LAVORI</b> (fig. 382 art. 30)
	<b>LAVORI</b> (fig. 383 art. 31)
	<b>STRETTOIA ASIMMETRICA A SINISTRA</b> (fig. 385 art. 31)
	<b>STRETTOIA ASIMMETRICA A DESTRA</b> (fig. 386 art. 31)
	<b>STRETTOIA SIMMETRICA</b> (fig. 384 art. 31)
	<b>SEMAFORO</b> (fig. 36 art. 106)
	<b>DIRITTO DI PRECEDENZA NEI SENSI UNICI ALTERNATI</b> (fig. 45 art. 114)
	<b>DIVIETO DI SORPASSO</b> (fig. 48 art. 116)
	<b>LIMITE MASSIMO DI VELOCITA'</b> (fig. 50 art. 116)
	<b>TRANSITO VIETATO AI PEDONI</b> (fig. 54 art. 117)
	<b>VIA LIBERA</b> (fig. 70 art. 119)
	<b>PASSAGGIO OBBLIGATORIO A SINISTRA</b> (fig. 82a art. 122)
	<b>PASSAGGIO OBBLIGATORIO A DESTRA</b> (fig. 82b art. 122)
	<b>DIREZIONE OBBLIGATORIA DIRITTO</b> (fig. 80a art. 122)
	<b>DELINEATORE SPECIALE DI OSTACOLO</b> (fig. 472 art. 177)
	<b>SEGNALI DI DIREZIONE</b> (fig. 407 art. 43)
	<b>ATTENZIONE USCITA AUTOMEZZI</b>
	<b>DARE PRECEDENZA NEI SENSI UNICI ALTERNATI</b> (fig. 41 art. 110)
	<b>FERMARSÌ E DARE PRECEDENZA</b> (fig. 37 art. 107)
<b>BARRIERE E DELINEATORI</b>	
	<b>BARRIERA NORMALE</b> (fig. 392 art. 32)
	<b>CONO</b> (fig. 396 art. 34)